



## Manual de usuario EON-YY9-D

## 1.- Introducción

Este equipo es para uso domiciliario, para purificación agua con ozono. Lea completamente el manual antes de operar el equipo ya que el Ozono puede ocasionar problemas de salud si no se opera en forma segura y correcta.

### 1.2.- Características

- El Ozono es uno de los desinfectantes naturales más fuertes que existe. Es por eso que este equipo solo debe ser utilizado por adultos y siguiendo estrictamente las indicaciones de este manual.
- El uso de este equipo es muy simple y puede ser usado para diferentes aplicaciones.

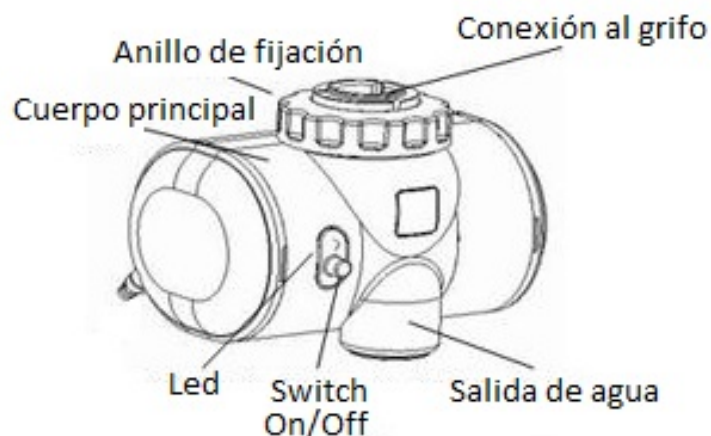
### 1.3.- Aplicaciones

- Higieniza alimentos (Elimina todo tipo de bacterias, virus, hongos, pesticidas y químicos)
- Desinfección (Desinfecte sus manos, utensilios de cocina, biberones e incluso pisos y superficies)
- Purificador de agua para beber

## 2.- Especificaciones técnicas

<b>Alimentación</b>	:	Generador trifásico. Utiliza la presión del agua para operar
<b>Presión de operación</b>	:	1,3 a 4,5 BAR
<b>Dilución de Ozono</b>	:	0,1 a 0,3 ppm
<b>Consumo</b>	:	3 [W]
<b>Temperatura de operación</b>	:	10 a 40 °C
<b>Generación de ozono</b>	:	70 [mg/h]

## 3.- Componentes



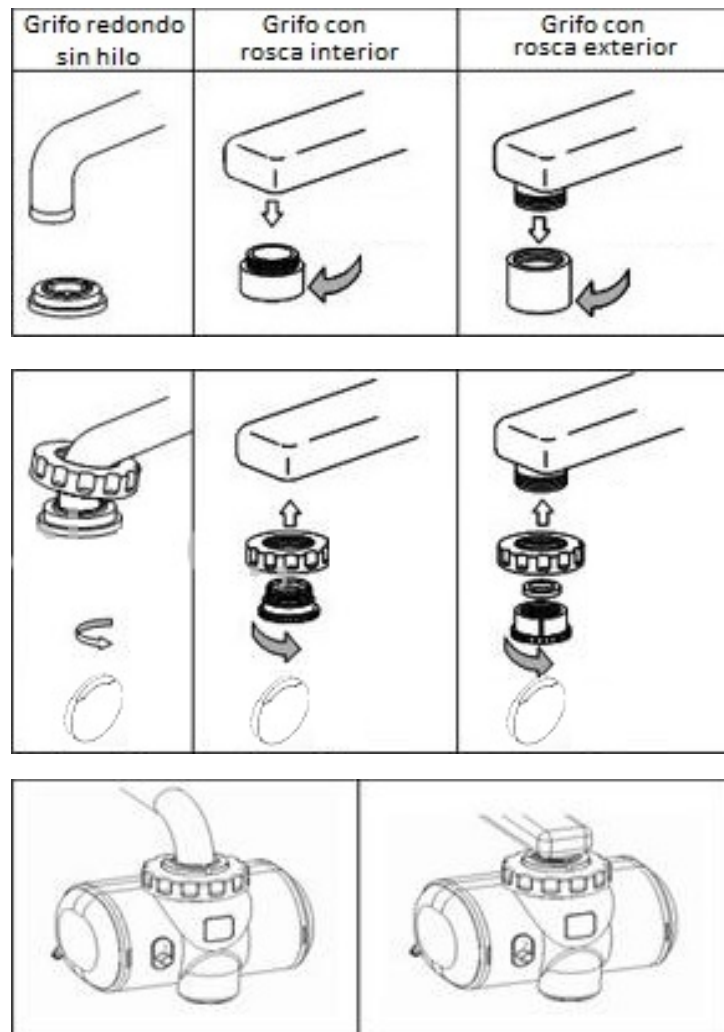


Adaptadores incluidos



Destornillador de adaptadores

#### 4.- Instalación



#### 5.- Operación

Para encender el equipo simplemente presione el botón ON ubicado en el panel frontal y gire la llave del grifo para que fluya agua por el generador. Un indicador luminoso de color rojo se encenderá cuando el equipo esté ozonando el agua.

Si el botón se encuentra en la posición OFF, el generador no estará trabajando y solo fluirá agua tal y como si no estuviera conectado el generador.

Con el agua que sale del grifo, se pueden lavar frutas, verduras, carnes, pollo, pescado, así como cualquier otro tipo de alimentos factibles de ser lavados con agua.

De la misma forma, los utensilios de cocina que se laven con esta agua quedarán mucho más esterilizados que cuando se utiliza solo agua potable.

Esta agua puede ser utilizada para lavarse las manos, así como para cocinar sin ningún problema o restricción.



No obstante, es posible beber agua directamente de la llave cuando el equipo esta ozonando el agua, **la recomendación del fabricante es llenar un jarro con agua ozonada y dejarla reposar tapada por unos 30 minutos**, de modo de permitir que actúe el ozono, sobre los microorganismos y taninos que pudieran estar presentes en el agua.

Además, se da tiempo al ozono para convertirse en Oxígeno, de modo tal que no afecte el sabor del agua ozonada.

Para ayuda con el uso del equipo, soporte técnico, comercial, contáctese con nosotros:

**Energía ON**

[www.energia-on.com](http://www.energia-on.com)